

GVN



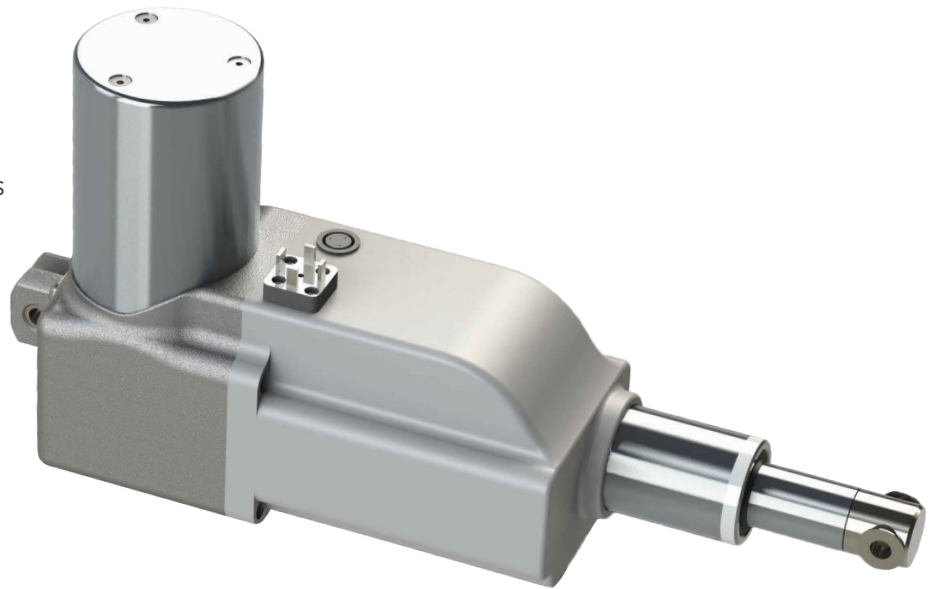
- Robust construction for heavy duty applications
- Solid appearance for in-view solutions
- Plug & Play
- High performance AC own compact design motor
- Silent operation

Äußerst stabiler Linearantrieb für schwergewichtige Applikationen

Plug & Play

Hochleistungs AC - Kompaktmotor

Sehr leiser Betrieb



Features | Technische Merkmale

AC Motors AC Motoren	Single-phase 230V 50Hz 230V AC, 50Hz., 1Ph.
Built-in microprocessor Eingebauter Mikroprozessor	
Quiet operation Leiser Betrieb	
Built-in electronic limit switches Eingebaute elektronische Endschalter	
Controlled by a Schumo low voltage controller Ansteuerung durch Schumo Niederspannungscontroller	
Aluminium rod Alu Kolbenstange	
Standard protection Schutzart	IP44
Duty cycle Einschaltdauer	S3 10% based on 10 min. S3 10% basierend auf 10 min.
Operating temperature Betriebstemperatur	-10C° ÷ +60C°

Options | Optionen

Encoder Permanente, digitale Lagerückmeldung
Stainless steel rod Schubstange aus rostfreiem Stahl
Customizable stroke and retracted length Kundenspezifische Hübe und eingefahrene Längen
Various rear and front attachment available (0° and 90°) Befestigungsaugen in 0° und 90° Ausführung

Type 230V 50Hz Modell	Max thrust Push/Pull [N] Max Kraft Druck / Zug	Max speed [mm/s] Max Geschw.	Stroke length [mm] Hublänge	Installation dim. [mm] Einbaulänge (D)
GVN	8000	7	50÷700*	stroke/Hub + 195
GVN	6000	14		

*Longer stroke available upon request | Längere Hübe auf Anfrage möglich

