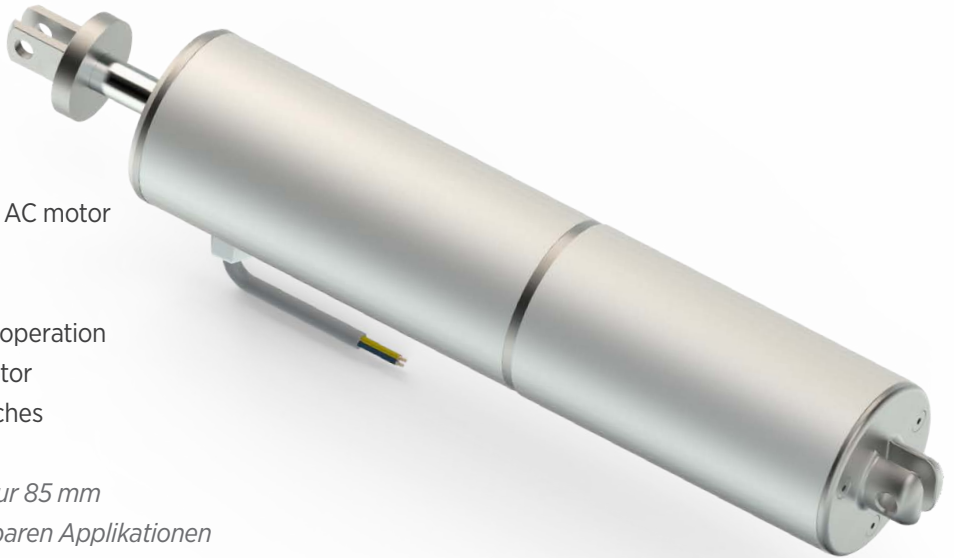


ES



Just 85mm body diameter for an actuator with AC motor  
 Smooth design ideal for in-view applications  
 Plug & Play  
 Gearless AC power transmission for very silent operation  
 High performance AC own compact design motor  
 Integrated and adjustable end stroke limit switches



*AC Linearantrieb mit einem Durchmesser von nur 85 mm*  
*Anspruchsvolles Design für den Einsatz in sichtbaren Applikationen*  
*Plug & Play*  
*Getriebeloser kraftvolle AC Motor für besonders leisen Betrieb*  
*Hochleistungs AC - Kompaktmotor*  
*Integrierte und einstellbare Endschalter*

#### Features | Technische Merkmale

AC Motors   AC Motoren	Single-phase 230V 50Hz   230V AC, 50Hz., 1Ph
Quiet operation   Leiser Betrieb	
Gearless   Getriebelos	
Compact design   Kompaktes Design	
Aluminium rod   Alu Kolbenstange	
Standard protection   Schutzart	IP44
Duty cycle   Einschaltdauer	S3 10% based on 10 min.   S3 10% basierend auf 10 min.
Operating temperature   Betriebstemperatur	-10C° ÷ +60C°

#### Options | Optionen

Encoder   Permanente, digitale Lagerückmeldung
Increased IP   Erhöhte Schutzart
Built-in microprocessor   Eingebauter Mikroprozessor
Customized strokes and retracted lengths   Kundenspezifische Hübe und eingefahrene Längen

Type 230/120 V - 50/60Hz Modell	Max thrust Push/Pull [N] Max Kraft Druck / Zug	Max speed [mm/s] Max Geschw.	Stroke length [mm] Hublänge	Installation dim. [mm] Einbaulänge (D)
ES73	1600	10	100÷300*	stroke/Hub + 120
ES80	2300	15		stroke/Hub + 125
ES120	2700	15		stroke/Hub + 155

\*Longer stroke available upon request | Längere Hübe auf Anfrage möglich

