

IN LINE

Family is the thinnest solution for linear motion applications.
Up to 3.000N.

*Familie beinhaltet die schmalsten
Lösungen für Applikationen mit linearer
Bewegung.
Leistungen bis 3.000N.*



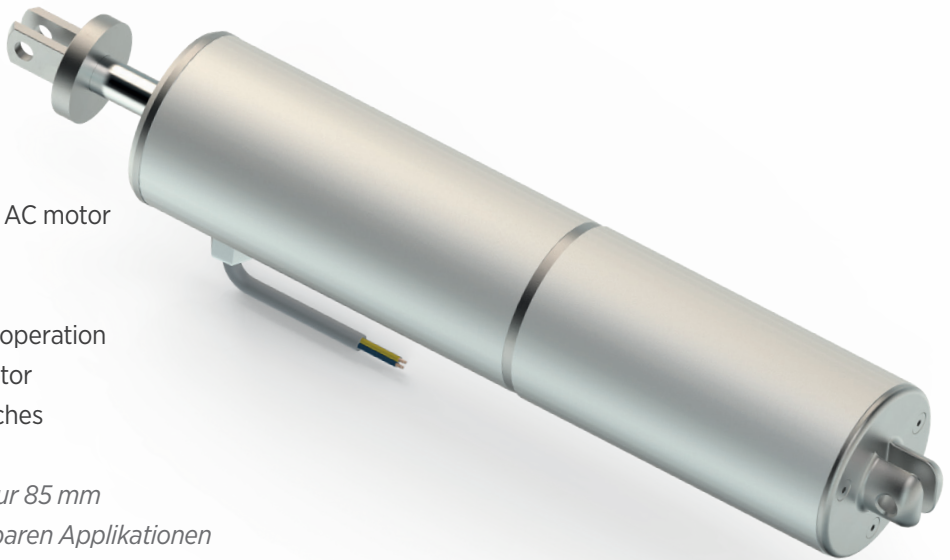
ES



AL-01
AL-01/M
AL-3/M



Just 85mm body diameter for an actuator with AC motor
 Smooth design ideal for in-view applications
 Plug & Play
 Gearless AC power transmission for very silent operation
 High performance AC own compact design motor
 Integrated and adjustable end stroke limit switches



AC Linearantrieb mit einem Durchmesser von nur 85 mm
Anspruchsvolles Design für den Einsatz in sichtbaren Applikationen
Plug & Play
Getriebeloser kraftvolle AC Motor für besonders leisen Betrieb
Hochleistungs AC - Kompaktmotor
Integrierte und einstellbare Endschalter

Features | Technische Merkmale

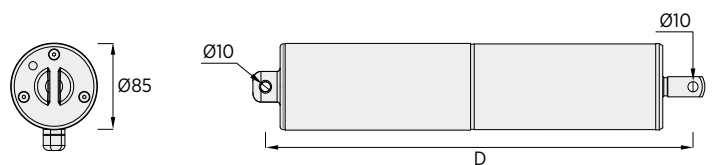
AC Motors AC Motoren	Single-phase 230V 50Hz 230V AC, 50Hz., 1Ph
Quiet operation Leiser Betrieb	
Gearless Getriebelos	
Compact design Kompaktes Design	
Aluminium rod Alu Kolbenstange	
Standard protection Schutzart	IP44
Duty cycle Einschaltdauer	S3 10% based on 10 min. S3 10% basierend auf 10 min.
Operating temperature Betriebstemperatur	-10C° ÷ +60C°

Options | Optionen

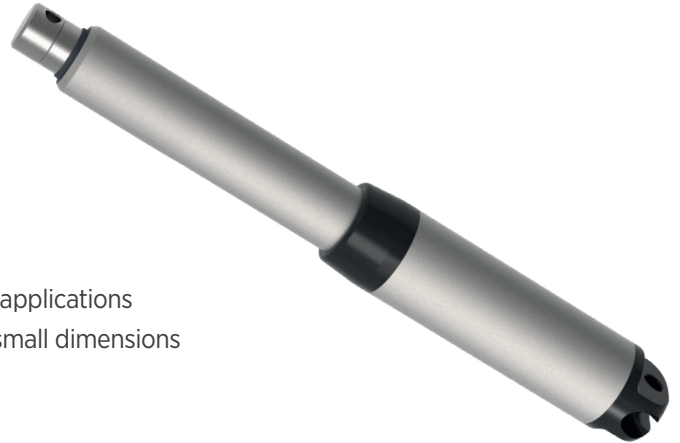
Encoder Permanente, digitale Lagerückmeldung
Increased IP Erhöhte Schutzart
Built-in microprocessor Eingebauter Mikroprozessor
Customized strokes and retracted lengths Kundenspezifische Hübe und eingefahrene Längen

Type 230/120 V - 50/60Hz Modell	Max thrust Push/Pull [N] Max Kraft Druck / Zug	Max speed [mm/s] Max Geschw.	Stroke length [mm] Hublänge	Installation dim. [mm] Einbaulänge (D)
ES73	1600	10	100÷300*	stroke/Hub + 120
ES80	2300	15		stroke/Hub + 125
ES120	2700	15		stroke/Hub + 155

*Longer stroke available upon request | Längere Hübe auf Anfrage möglich



AL-01



Just 35mm body diameter
 Smooth design ideal for in-view applications
 High performances despite the small dimensions

*Nur 35 mm Außendurchmesser
 Optisch ansprechendes Design Ideal für sichtbare Applikationen
 Höchste Leistungen trotz kleinster Dimensionen*

Features | Technische Merkmale

DC Motors DC Motoren	12÷24÷36 V
Aluminium rod Alu Kolbenstange	
Standard protection Schutzart	IP44
Duty cycle Einschaltdauer	S3 10% based on 10 min. S3 10% basierend auf 10 min.
Operating temperature Betriebstemperatur	-10C° ÷ +60C°

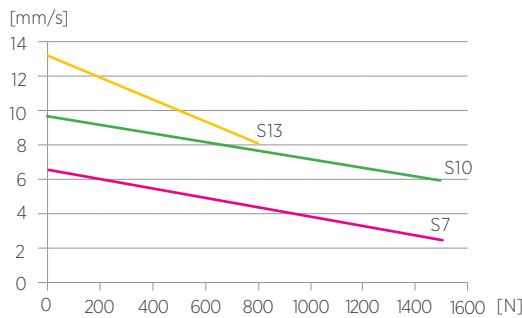
Options | Optionen

Encoder Permanente, digitale Lagerückmeldung
Stainless steel rod Kolbenstange in Edelstahl
Increased IP Erhöhte Schutzart
Customizable stroke and retracted length Kundenspezifische Hübe und eingefahrene Längen

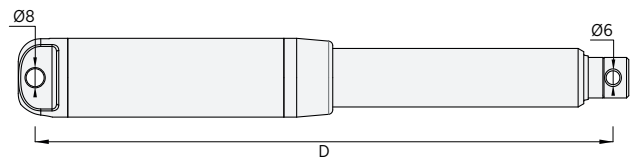
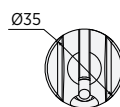
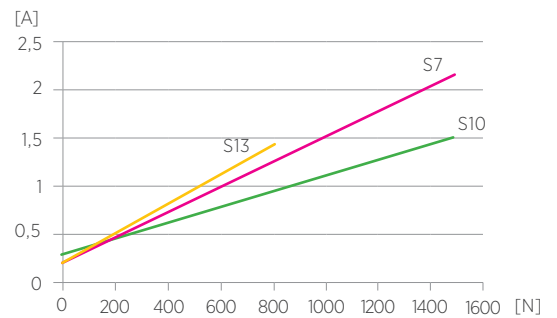
Max thrust Push/Pull [N] Max Kraft Druck / Zug	Max speed [mm/s] Max Geschw.	Stroke length [mm] Hublänge	Installation dim. [mm] Einbaulänge (D)
1500	7	50÷300*	stroke/Hub + 157
800	13		stroke/Hub + 157
1500	10		stroke/Hub + 167

*Longer stroke available upon request | Längere Hübe auf Anfrage möglich

Speed vs. Load | Geschwindigkeit / Kraft



Current vs. Load | Stromaufnahme / Kraft



AL-01/M



Thin in-line actuator with integrated and adjustable end-stroke limit switches
 Smooth design ideal for in-view applications
 High performances despite the small dimensions

Schmaler In-Line Linearantrieb mit Integrierten und einstellbaren Endschaltern

Optisch ansprechendes Design

Ideal für sichtbare Applikationen

Höchste Leistungen trotz kompakter Dimensionen

Features | Technische Merkmale

DC Motors DC Motoren	12÷24÷36 V
Aluminium rod Alu Kolbenstange	
Standard protection Schutzart	IP44
Duty cycle Einschaltdauer	S3 10% based on 10 min. S3 10% basierend auf 10 min.
Operating temperature Betriebstemperatur	-10C° ÷ +60C°

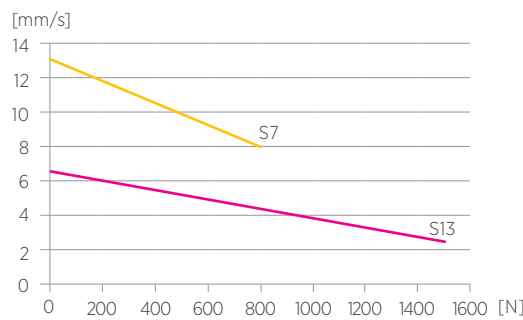
Options | Optionen

Encoder Permanente, digitale Lagerückmeldung
Stainless steel rod Kolbenstange in Edelstahl
Increased IP Erhöhte Schutzart
Customizable stroke and retracted length Kundenspezifische Hübe und eingefahrene Längen

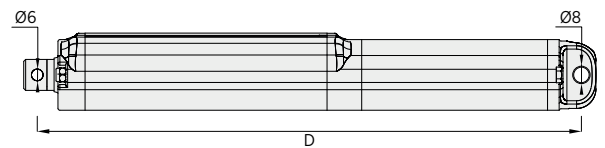
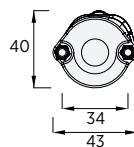
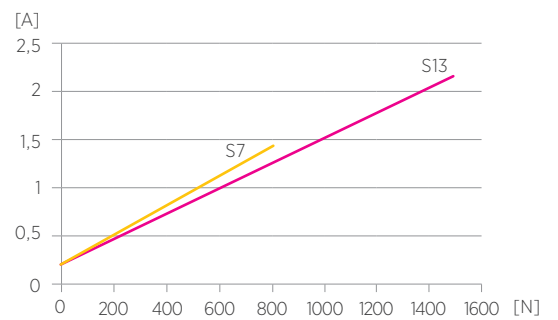
Max thrust Push/Pull [N] Max Kraft Druck / Zug	Max speed [mm/s] Max Geschw.	Stroke length [mm] Hublänge	Installation dim. [mm] Einbaulänge (D)
1500	7	50÷300*	stroke/Hub + 181
800	13		

*Longer stroke available upon request | Längere Hübe auf Anfrage möglich

Speed vs. Load | Geschwindigkeit / Kraft



Current vs. Load | Stromaufnahme / Kraft

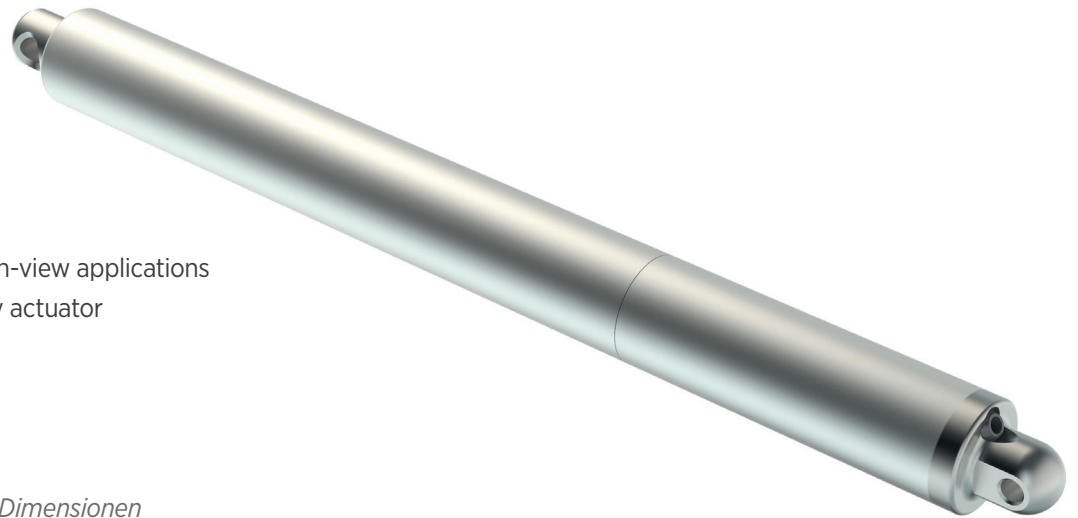


AL-3



Just 50mm body diameter
Aesthetically pleasant design for in-view applications
High performance, full metal body actuator

Nur 50 mm Durchmesser
Optisch ansprechendes Design
Ideal für sichtbare Applikationen
Hohe Leistungen trotz kompakter Dimensionen
Gehäuse in Metallausführung



Features | Technische Merkmale

DC Motors DC Motoren	12÷24÷36 V
Aluminium rod Alu Kolbenstange	
Standard protection Schutzart	IP44
Duty cycle Einschaltdauer	S3 10% based on 10 min. S3 10% basierend auf 10 min.
Operating temperature Betriebstemperatur	-10C° ÷ +60C°

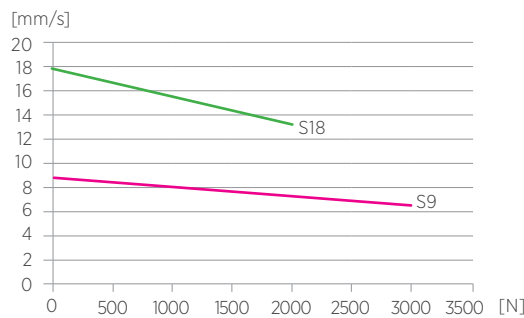
Options | Optionen

Encoder Permanente, digitale Lagerückmeldung
Stainless steel rod Kolbenstange in Edelstahl
Increased IP Erhöhte Schutzart
Customizable stroke and retracted length Kundenspezifische Hübe und eingefahrene Längen

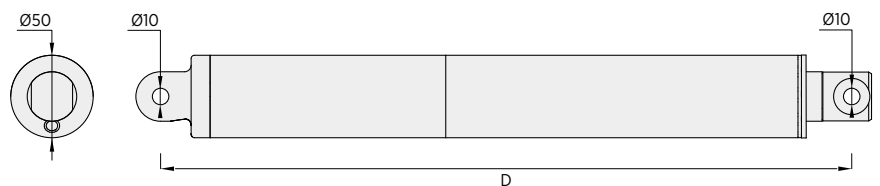
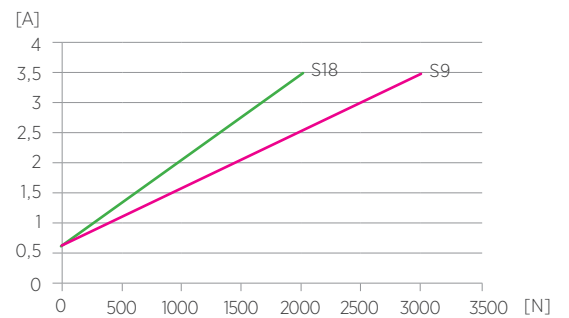
Max thrust Push/Pull [N] Max Kraft Druck / Zug	Max speed [mm/s] Max Geschw.	Stroke length [mm] Hublänge	Installation dim. [mm] Einbaulänge (D)
3000	9	50÷300*	stroke/Hub + 248
2000	18		

*Longer stroke available upon request | Längere Hübe auf Anfrage möglich

Speed vs. Load | Geschwindigkeit / Kraft



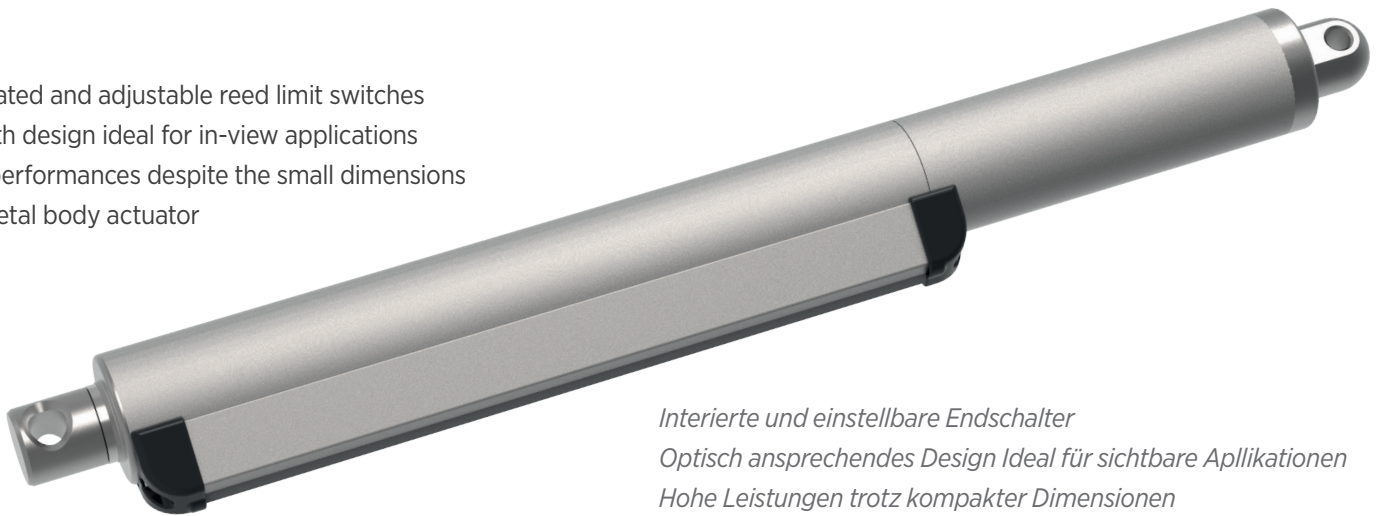
Current vs. Load | Stromaufnahme / Kraft



AL-3/M



Integrated and adjustable reed limit switches
 Smooth design ideal for in-view applications
 High performances despite the small dimensions
 Full metal body actuator



*Interierte und einstellbare Endschalter
 Optisch ansprechendes Design Ideal für sichtbare Applikationen
 Hohe Leistungen trotz kompakter Dimensionen
 Gehäuse in Metallausführung*

Features | Technische Merkmale

DC Motors DC Motoren	12÷24÷36 V
Aluminium rod Alu Kolbenstange	
Standard protection Schutzart	IP44
Duty cycle Einschaltdauer	S3 10% based on 10 min. S3 10% basierend auf 10 min.
Operating temperature Betriebstemperatur	-10C° ÷ +60C°

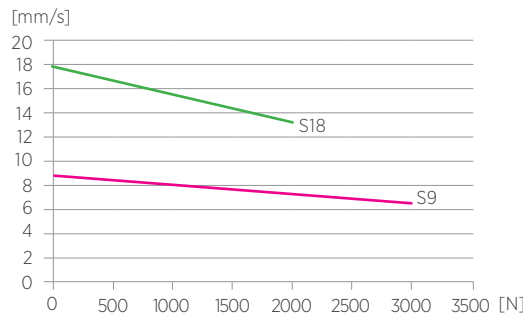
Options | Optionen

Encoder Permanente, digitale Lagerückmeldung
Stainless steel rod Kolbenstange in Edelstahl
Increased IP Erhöhte Schutzart
Customizable stroke and retracted length Kundenspezifische Hübe und eingefahrene Längen

Max thrust Push/Pull [N] Max Kraft Druck / Zug	Max speed [mm/s] Max Geschw.	Stroke length [mm] Hublänge	Installation dim. [mm] Einbaulänge (D)
3000	9	50÷300*	stroke/Hub + 265
2000	18		

*Longer stroke available upon request | Längere Hübe auf Anfrage möglich

Speed vs. Load | Geschwindigkeit / Kraft



Current vs. Load | Stromaufnahme / Kraft

